

Globaalne plasti tootmine kahekordistub iga 10 aastaga.

Globaalselt toodetud plastist moodustavad ühe kolmandiku pakkematerjalid. Suurem osa sellest on mõeldud ühekordseks kasutamiseks. Plastprügi merre jõudmisel transpordivad hoovused selle ookeanilistesse pööristesse.

Toimi järgnevalt:

Palu oma kohalikul poepidajal vahetada puuviljade plastkotid biolagunevate vastu. Kasuta tekstiilist poekotti. Ära võta ühekordse kohvitopsiga kaasa plastkaant. Lase taasingluse kogu plast mida ostad ja kasutad.



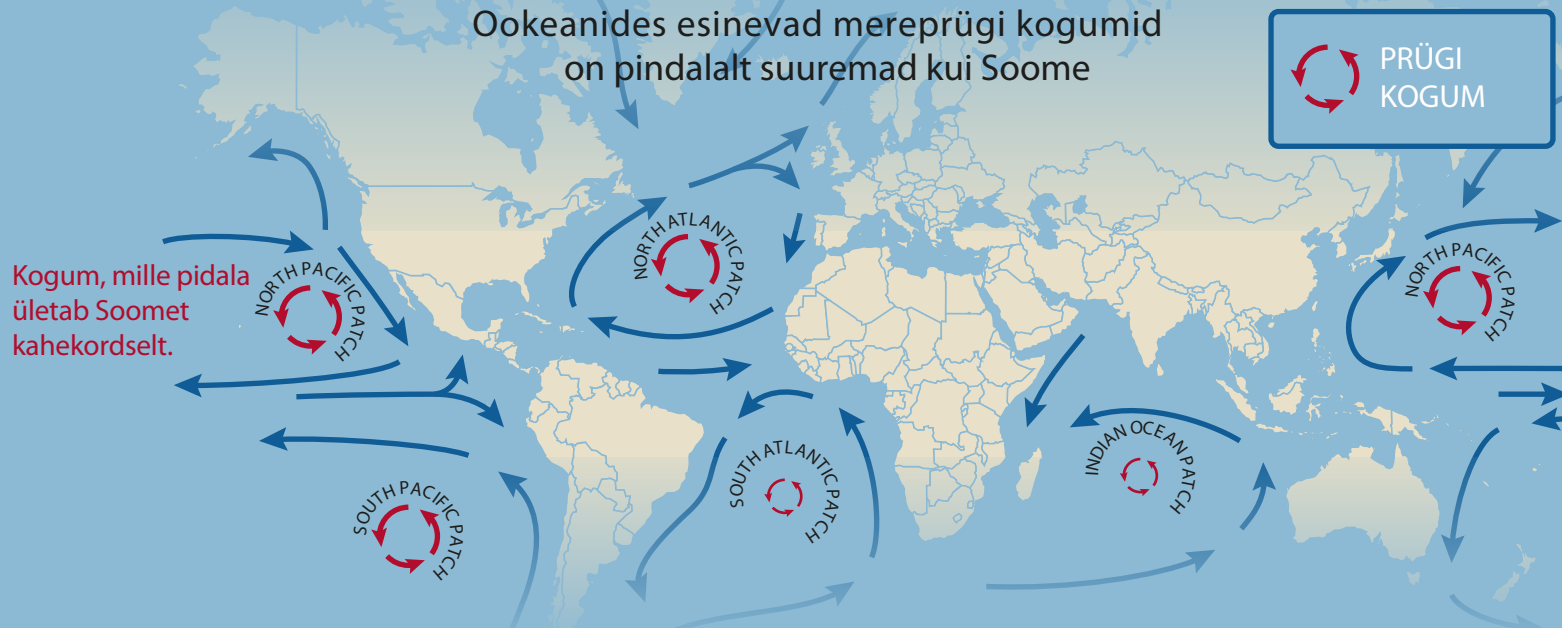
SYKE

Soome Keskkonnainstituut

www.syke.fi/en-US

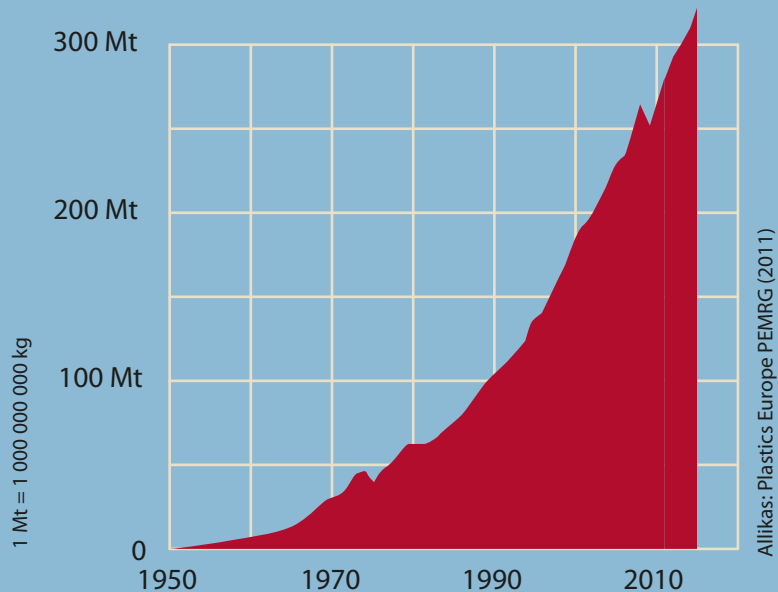
Ookeanidesse jõuab väga suurel hulgal plastprügi

Ookeanides esinevad mereprügi kogumid on pindalalt suuremad kui Soome

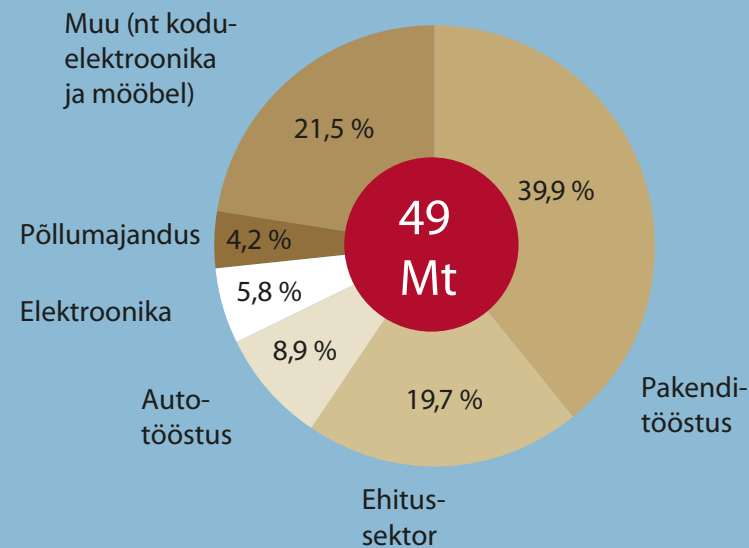


Kogum, mille pidala ületab Soomet kahekordselt.

Globaalne plasti tootmine



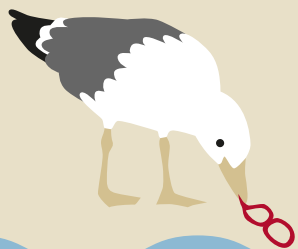
Plasti tarbimine Euroopas 2015



Kui midagi ei võeta ette, siis on aastaks 2025 ookeanides 1 kilogramm plasti 3 kilogrammi kala kohta.

Mereorganismid võivad mereprügisse takerduda ja neelatud prügi võib ummistada nende seedeelundkonda. Samuti võib plastprügi sisaldada ohtlikke aineid.

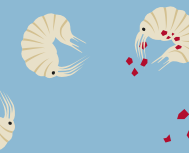
Plastprügi jõuab mereloomadesse



Plastprügi satub merelindude ja mereimetajate seedekulglasse kas tahtmatult või toiduotsingul.

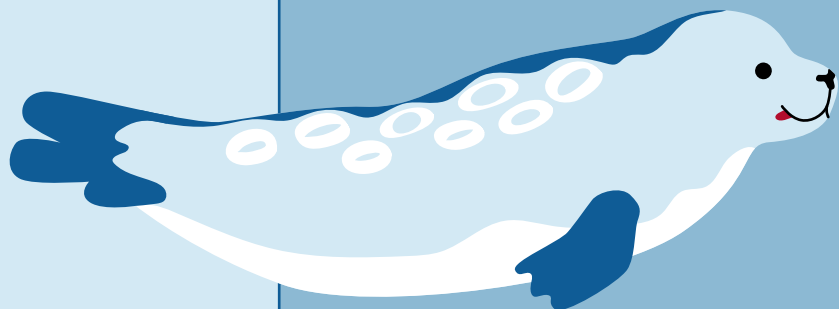


Loomade seest leitud esemed



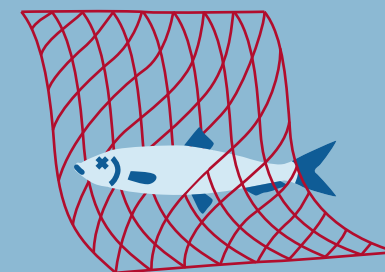
PLASTPRÜGI KANDUB ÜHEST ORGANISMIST TEISE

Suuremad plastesemed lagunevad väiksemateks tükkideks kuni mõotmeteni, mida on võimelised tarbima väikesemõotmelised planktilised organismid.



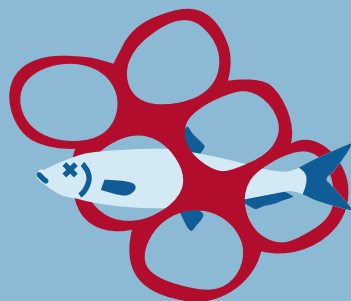
Kõige sagedasemad surma põhjused:

1. Plastesemed ummistavad seedekulglat. Loomad nälgivad surnuks või lämbuvad.
2. Loomad takerduvad prügisse, kaotavad seetõttu võime lennata või ujuda ning nälgivad surnuks või langevad saagiks.
3. Terav plastprügi vigastab seedekulglat.



KUMMITUSVÕRGUD

Hüljatud või merre visatud kalapüügivahendid võivad veel aastaid mereelustikku kahjustada.



TAKERDUMINE

Globaalselt põhjustab plastprügi igal aastal 1 000 000 merelinnu ja 100 000 mereimetaja surma.



S Y K E

Randades olev plast-
prügi häirib inimesi
peamiselt esteetiliselt,
kuid meres muutub
see loomadele
tõeliseks probleemiks.

Plastprügi laguneb väga aeglaselt
ning see laguneb väiksemaks ja
veelgi kahjulikumaks
mikroplastikuks.

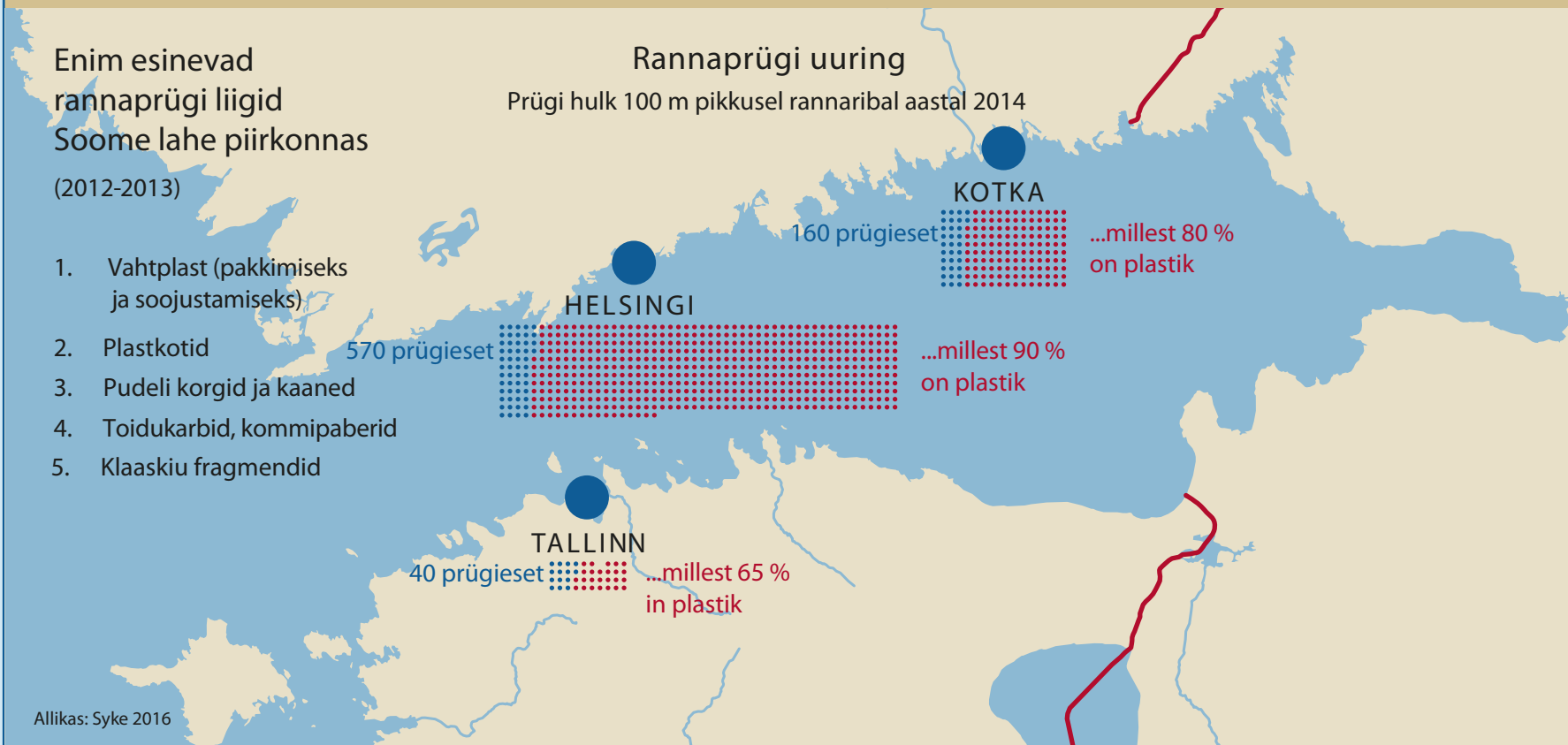
Toimi järgnevalt:

Ära jäta oma prügi rannale.
Ära jäta oma prügi juba täis
prügikasti kõrvale. Väga sageli
kannab tuul või kannavad
linnud prügi merre.

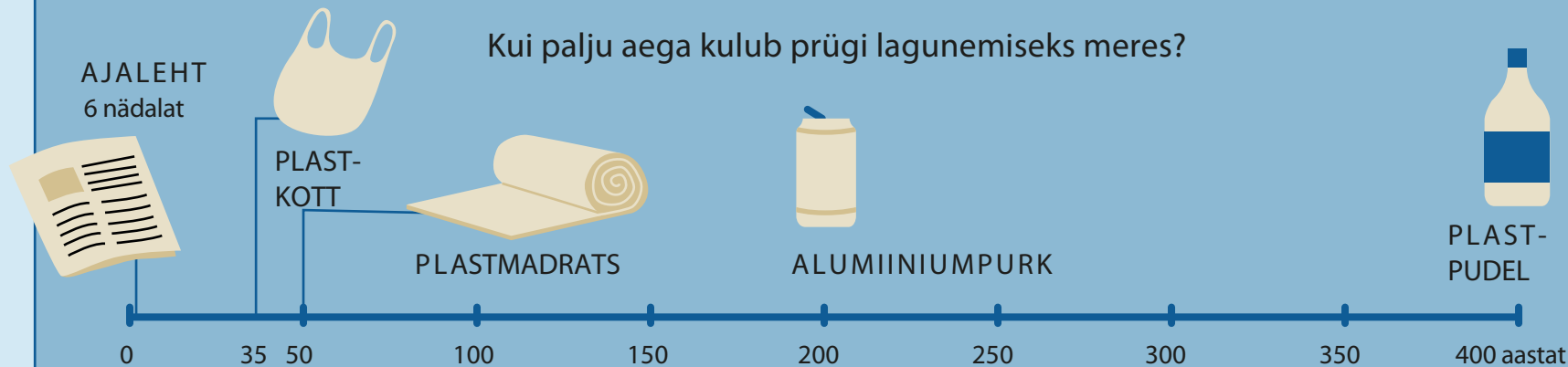
Helsingi rannad on prügistatud

Enim esinevad
rannaprügi liigid
Soome lahe piirkonnas
(2012-2013)

1. Vahtplast (pakkimiseks ja soojustamiseks)
2. Plastkotid
3. Pudeli korgid ja kaaned
4. Toidukarbid, kommpaberid
5. Klaaskiu fragmendid



Kui palju aega kulub prügi lagunemiseks meres?



Soomes kasutatakse igal aastal 300 miljonit plastkotti.

Kas oled kunagi mõelnud, et kui jäta plastist koti mujale kui prügikasti, siis võib see sageli jõuda merre?

Tuul kannab prügi suurte vahemaade taha. Prügi kannavad merre ka jõed, kraavid ja sademevee äravoolud. Reoveepuhastusjaamades ei eemaldata puhastusprotsessi käigus kogu prügi.

Toimi järgnevalt:

Veendu, et sinu prügi jõuab ikka prügikasti. Ära viska prügi tualetipotti.



S Y K E

Kõige sagedamini pärineb mereprügi maismaalt



Mereprügi allikad:

- Prügistamine üldiselt; täis prügikastid
- Prügi kanalisatsioonist
- Kaotatud kalapüügivahendid
- Prügi meretranspordist
- Rannaprügi

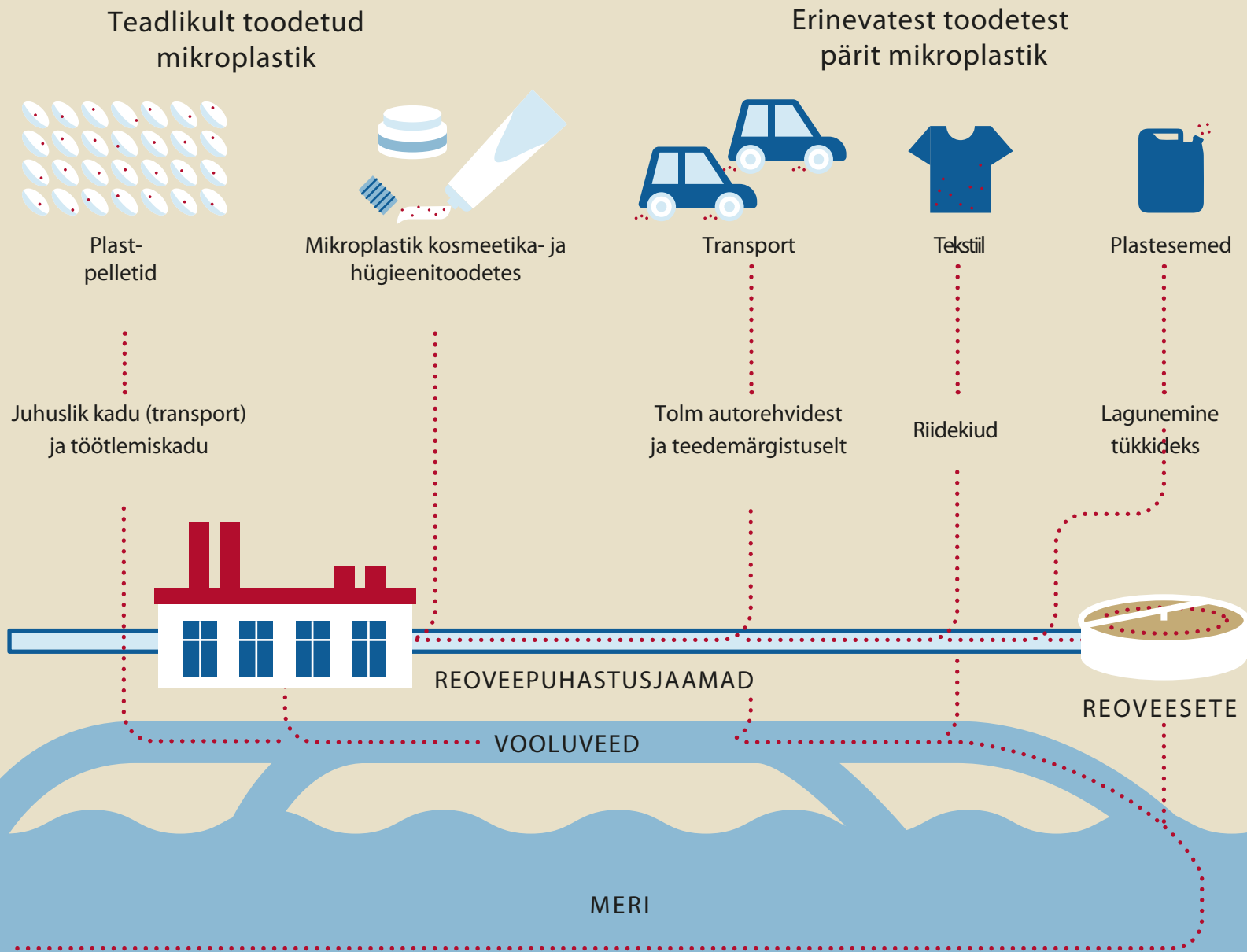
80 % MEREPRÜGIST PÄRINEB MAISMAALT
JA 20 % MERELT

Tänapäeva ühiskonnas leidub plastikut kõikjal meie ümber.

Mikroplastik satub merre tööstustest, majapidamistest, transpordist ja inimeste igapäevastest toimingutest.

Mikroplastik sisaldab ohtlikke aineid: neid, mis on erinevate plastide sees kui ka neid, mis adsorbeeruvad plastosakestele keskkonnast.

Mikroplastiku allikad ja levikuteed merre



SYKE